

# VPL-FH60 ve VPL-FH65 3LCD kurulum projektörleri

Net, ayrıntılarla dolu  
WUXGA görüntüler



## Bir bakışta

- 6000 lümen parlaklık (VPL-FH65)
- 5000 lümen parlaklık (VPL-FH60)
- WUXGA (1920 x 1200) 16:10 çözünürlük
- HDBaseT'yi destekler
- Ortama uyum sağlayan, çekici tasarım

## Önemli Özellikler

- **Yüksek kaliteli BrightEra 3LCD projeksiyon**  
Enerji tasarruflu lamba kaynağı ve büyük beğeni toplayan BrightEra 3LCD projeksiyon motorumuz bir araya gelerek yüksek parlaklık ve canlı, doğal renk üretimi sağlar.
- **Geniş lens seçenekleri**  
Birçok uyumlu lensle kurulum esnekliği artırılarak neredeyse her boyutta oda veya yansıtma açısı gereksinimi karşılanır.
- **Enerji tasarrufu sağlayan lamba kararım modu**  
Görüntü kalitesinden ödün vermeden lamba parlaklığını ve güç tüketimini kademeli olarak azaltır.

## Herkes için yüksek kaliteli projeksiyon

Her kuruluş farklı olduğu için kurulum projektörü yelpazemiz lamba tabanlı modellerimizle iş ve eğitim ortamlarının farklı gereksinimlerini karşılar. VPL-FH65 ve VPL-FH60 projektörler sırasıyla 6000 / 5000 lümen parlaklık, WUXGA çözünürlüklü görüntüler ve doğal, canlı renkler üreten benzersiz panel teknolojimizle yüksek kaliteli performans sunmak için uygun maliyetli seçenekler sunar.

## Kolay kurulum

Bu modellerde dahili olarak bulunan HDBaseT arabirimi bağlantı kurmayı kolaylaştırır ve maliyetleri azaltır. Tek bir kablo video, ses, kontrol ve IP sinyallerini 100 metreye kadar taşır. Bu projektörler ayrıca kabloları göz önünden kaldırarak kurulum yapmaya imkan tanıyan yeni bir entegre terminal kapağı tasarımına sahiptir.

## Geniş lens kaydırma

Geniş lens kaydırma ayarları projektörü ihtiyacınız olan yere koyabilmeniz için daha fazla esneklik sunar: Projektörü tavanın yakınına veya yatay bir uzaklığa yerleştirebilirsiniz. Bayonet lens montaj sistemi projektör farklı amaçlar için ve farklı konumlarda kullanılacağı zaman lensi değiştirmeyi hızlandırır ve kolaylaştırır.

## Görüntü modu seçenekleri

Yeni Görüntü Modu sunumların çok çeşitli çalışma koşullarında, görüntülenen içerikte veya uygulamalarda harika görünmesini sağlar. Optimize edilmiş görüntü kalitesi için Standart, Dinamik, Parlaklık Önceliği veya Çoklu Ekran modu arasından seçim yapın.

**Yüksek görüntü kalitesi****Net, ayrıntılarla dolu WUXGA çözünürlüklü görüntüler**

Bu projektörler olağanüstü ayrıntılar sunmak için büyüleyici WUXGA çözünürlüğe (1920 x 1200) ve benzersiz 3LCD teknolojimize sahiptir.

**Gelişmiş görüntü teknolojileri****Her pikselde olağanüstü netlik**

Bu projektörler, 4K Ev Sineması projektörlerimiz için tasarlanan ve mükemmelleştirilen Sony'nin gelişmiş Reality Creation teknolojisine sahiptir. Reality Creation, orijinal görüntü kalitesini yükselterek mükemmel görüntüler elde etmeyi sağlayan özel dijital sinyal işleme algoritması ve desen tanıma veritabanı teknolojisidir.

**Yüksek kontrastlı dinamik görüntüler**

Kontrast Geliştirici, Ev Sineması projektörlerimiz için geliştirilen ve şimdi bu modellerde de kullanılmaya başlanan bir teknolojidir. Ortalama görüntü seviyesi gerçek zamanlı olarak analiz edilir ve kontrast kalitesini artırmak için koyu ve parlak seviyeler düzeltilir.

**Düşük toplam sahip olma maliyeti ve enerji tasarrufu****Zahmetsiz, otomatik filtre temizleme**

Artık zahmetli bakım işleri yerine harika görünen görüntülere odaklanabilirsiniz. Otomatikleştirilmiş yeni filtre temizleme sistemi, her 100 saatte bir tozları temizler.

**Görüntü kapatma**

Görüntü kapatma özelliği, projektörlerde yaygın olan bir özelliktir ancak bizim modellerimizde hem sinyal çıkışı geçici olarak kapatılır hem de ışık çıkışı neredeyse tamamen kısılır. Bu da lamba kullanımını ve enerji tüketimini en aza indirir.

**Kullanıcı avantajları****Yeni, kullanıcı dostu kurulum menüsüyle basit kurulum**

Görüntü eğme ve kenar karıştırma gibi projektör ayarlarını kolayca ayarlamak için Remote Commander'ı kullanın.

**Yan yana yansıtma**

Aynı anda iki girişten görüntü yansıtın. Görüntülü konferans ve medikal eğitim gibi uygulamalar için idealdir.

**Ağ ve kontrol**

Projektör durumunu kontrol eder ve izler; çeşitli kontrol sistemleriyle uyumludur.

Düşük çalıştırma maliyetleri,  
minimum bakım ve esnek kurulumla  
parlak,  
muhteşem görüntüler



## Kurulum avantajları

### Lens kaydırma işlevi\*

Bu işlevi kullanarak yansıtılan görüntünün konumu kurulum sırasında dikey düzlemde -%32 - +%32 ve yatay düzlemde -%5 - +%60 oranında kolayca hareket ettirilebilir. Bu olağanüstü kaydırma aralığı sayesinde projektörler en zorlu ortamlarda bile performansı en üst düzeye çıkaracak şekillerde kurulabilir.

### HDBaseT ile basit kurulum

HDBaseT sayesinde tek bir kabloyla maliyet tasarrufu yapın ve kurulumlarınızı basitleştirin.



### Görüntü Eğme özelliği ile düz olmayan yüzeylere yansıtma yapın

Tümsekli veya çukurlu yüzeylerde bile doğal görünümlü yansıtma için görüntü geometrisini kolaylıkla düzeltin. Birlikte verilen kumanda ve ekran menüsü ile köşeleri ve kenarları düzeltmek çok kolaydır.

### Kenar karıştırma ile çok büyük görüntüler oluşturun

Perakende, kurumsal ve canlı etkinlik uygulamaları için etkileyici, çok büyük ekranlar oluşturmak amacıyla farklı projektörlerden gelen uyumlu renkteki görüntüleri kusursuz biçimde birleştirin.

### Çok sessiz çalışma

Düşük fan gürültüsü; müzeler, galeriler ve amfiler gibi sessiz ortamlarda dikkat çekmeden, sessiz çalışma sağlar.

### Profesyonel kalibrasyon

Projektörler, tam istediğiniz görüntüyü almak için her bir hedef rengin tonunu, doygunluğunu ve parlaklığını ayarlamanızı sağlayan profesyonel bir kalibrasyon işlevine sahiptir. Bu özellik sayesinde görüntüler mükemmel biçimde ayarlanabilir.

\* Lense bağlıdır

\*\* VPL-FH65/FH60: 35 dB/28 dB (Lamba Modu: Yüksek/Standart)

## PrimeSupport

Bu projektör ürünün satın alındığı tarihten itibaren geçerli olmak üzere 2 yıllık projektör ve 2 yıllık lamba garantisi.

Ek olarak, daha fazla gönül rahatlığı için 2 yıllık desteği daha da artıran isteğe bağlı PrimeSupport Plus paketleri de mevcuttur:

- Satın alınma tarihinden itibaren 4 yıl gibi uzun bir süre boyunca uzman destek, teknik yardım ve tamir hizmetlerinden faydalanmanız için standart 2 yıllık PrimeSupport paketine ek olarak 2 yıllık uzatma.

PrimeSupport



## İsteğe bağlı lensler

Projeksiyon Lensi	VPLL-3007	VPLL-Z3009	VPLL-Z3024	VPLL-Z3032
Yansıtma açısı oranı	0,65:1	0,85:1 - 1,0:1	2,34:1 - 3,19:1	3,18:1 - 4,84:1
Yakınlaştırma / Odak	— / Manuel	Manuel / Manuel	Motorlu / Motorlu	Motorlu / Motorlu
Lens kaydırma	Dikey: Yukarı %10 - Aşağı %5 Yatay: Sağ %4 - Sol %4	Dikey: Yukarı %50 - Aşağı %5 Yatay: Sağ %24 - Sol %24	Dikey: Yukarı %60 - Aşağı %5 Yatay: Sağ %32 - Sol %32	Dikey: Yukarı %60 - Aşağı %5 Yatay: Sağ %32 - Sol %32
Diyafram	f/1,75	f/1,85 - 2,1	f/2,00 - 2,30	f/2,00 - 2,40
Ekran boyutu*	60 inç - 300 inç	60 inç - 300 inç	40 inç - 600 inç	40 inç - 600 inç
Boyutlar	G 150 x Y 150 x D 222 mm	G 150 x Y 150 x D 217 mm	G 97 x Y 105 x D 177 mm	G 97 x Y 105 x D 177 mm
Kütle	1,7 kg	1,7 kg	1,2 kg	1,2 kg

\* Görülebilir alan diyagonal olarak ölçülür.

2000 Serisi VPLL-Z2009 ve VPLL-2007 ile 1000 Serisi VPLL-Z1032 ve VPLL-Z1024 için uyumluluk adaptörleri mevcuttur.

## İsteğe bağlı aksesuarlar



**LMP-F370**  
Projektör Lambası



**LMP-F280**  
Projektör Lambası



**PAM-310**  
Tavana montaj



**PAM-0.5M**  
Uzatma çubuğu  
ve tavan plakası

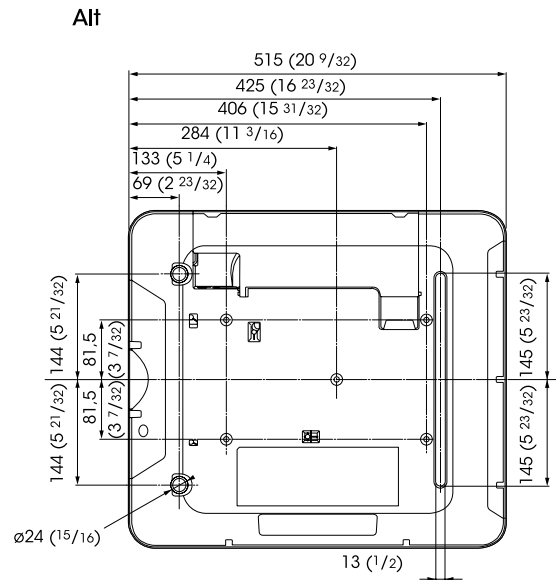
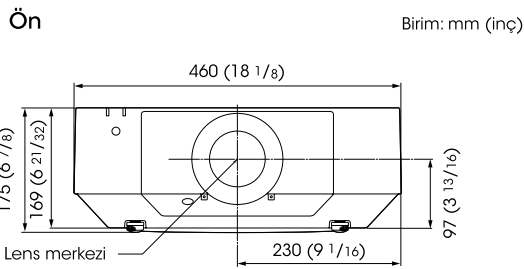


**PAM-1.0M**  
Uzatma çubuğu  
ve tavan plakası

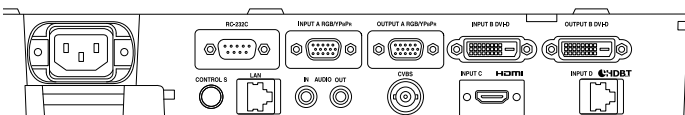


**PAM-1.5M**  
Uzatma çubuğu  
ve tavan plakası

## Boyutlar



## Konnektör panelleri



		VPL-FH65	VPL-FH60
<b>Görüntüleme sistemi</b>		3 LCD sistemi	
<b>Görüntüleme aygıtı</b>	Etkin görüntüleme alanı boyutu	19 mm (0,76 inç) x 3 BrightEra LCD Panel, En boy oranı: 16:10	
	Piksel sayısı	6.912.000 (1920 x 1200 x 3) piksel	
<b>Projeksiyon lensi*1</b>	Yakınlaştırma	Elektrikli (Yaklaşık x 1,6)	
	Odak	Motorlu	
	Lens kaydırma	Motorlu, Dikey: -%5, +%60, Yatay: +/-32	
	Yansıtma açısı oranı	1,39:1 - 2,23:1	
<b>Işık Kaynağı</b>	370 W tipi yüksek basınçlı civalı lamba	280 W tipi yüksek basınçlı civalı lamba	
<b>Önerilen lamba değiştirme süresi*2</b>	3000 sa / 4000 sa (Lamba modu: Yüksek / Standart)		
<b>Filtre temizleme/değiştirme döngüsü (Maks.)*2</b>	20.000 sa (servis bakımı)		
<b>Ekran boyutu</b>	1,02 m - 15,24 m (40 inç - 600 inç) (diyagonal olarak ölçülmüştür)		
<b>Işık çıkışı (Mod: Yüksek / Standart)</b>	6000 lm / 4400 lm	5000 lm / 3200 lm	
<b>Renkli ışık çıkışı (Mod: Yüksek / Standart)</b>	6000 lm / 4400 lm	5000 lm / 3200 lm	
<b>Kontrast oranı*3 (tam beyaz / tam siyah)</b>	2000:1		
<b>Görüntülenebilir tarama frekansı</b>	Yatay	15 kHz - 92 kHz	
	Dikey	48 Hz - 92 Hz	
<b>Ekran çözünürlüğü</b>	Bilgisayar Sinyali Girişi	Maksimum ekran çözünürlüğü: 1920 x 1200 nokta*4	
	Video Sinyali Girişi	NTSC, PAL, SECAM, 480/60i, 576/50i, 480/60p, 576/50p, 720/60p, 720/50p, 1080/60i, 1080/50i Şu öğeler yalnızca dijital sinyalle kullanılabilir: 1080/60p, 1080/50p, 1080/24p	
<b>Renk sistemi</b>	NTSC3.58, PAL, SECAM, NTSC4.43, PAL-M, PAL-N, PAL60		
<b>Dikey eğim düzeltme (Maks.)</b>	Dikey: +/- 30 derece Yatay: +/- 30 derece		
<b>OSD Dili</b>	24 dil (İngilizce, Felemenkçe, Fransızca, İtalyanca, Almanca, İspanyolca, Portekizce, Türkçe, Lehçe, Rusça, İsveççe, Norveççe, Japonca, Basitleştirilmiş Çince, Geleneksel Çince, Korece, Tay Dili, Vietnam Dili, Arapça, Farsça, Fince, Endonezya Dili, Macarca, Yunanca)		
<b>Bilgisayar ve video sinyali giriş/çıkışı</b>	GİRİŞ A	RGB / Y Pb Pr giriş konnektörü: Mini D-sub 15 pimli (dişi), Ses girişi konnektörü: Stereo mini jak	
	GİRİŞ B	DVI-D giriş konnektörü: DVI-D 24 pimli (tek bağlantı), HDCP desteği, Ses girişi konnektörü: Giriş A ile paylaşımlı	
	GİRİŞ C	HDMI giriş konnektörü: HDMI 19 pimli, HDCP desteği, Ses girişi konnektörü: HDMI ses desteği	
	GİRİŞ D	HDBaseT arabirim konnektörü: RJ45, 4 Play (Video, Ses, LAN, Kontrol)	
	VIDEO GİRİŞİ	Video giriş konnektörü: BNC Ses girişi konnektörü: Giriş A ile paylaşımlı	
	ÇIKIŞ A	Giriş A Konnektörü için monitör çıkışı: Mini D-sub 15 pimli (dişi) Ses çıkışı konnektörü: Stereo mini jak	
<b>Kontrol sinyali girişi/çıkışı</b>	UZAKTAN KUMANDA	UZAKTAN KUMANDA D-sub 9 pimli (erkek) / RS232C	
	LAN	LAN RJ45, 10BASE-T/100BASE-TX	
<b>Akustik Ses (Mod: Yüksek / Standart)</b>	IR (Kontrol S)	IR (Kontrol S) Stereo mini jak, DC 5 V fiş gücü	
<b>Çalışma Sıcaklığı (Çalışma Nemi)</b>	0°C - 40°C (32°F - 104°F) / %20 - %80 (yoğuşmaz)		
<b>Saklama sıcaklığı (Saklama nemi)</b>	-10°C - +60°C (14°F - +140°F) / %20 - %80 (yoğuşmaz)		
<b>Güç Gereksinimleri</b>	AC 100 V - 240 V, 5,0 A - 2,1 A, 50 Hz / 60 Hz	AC 100 V - 240 V, 4,3 A - 1,8 A, 50 Hz / 60 Hz	
<b>Güç tüketimi (Mod: Yüksek / Standart)</b>	AC 100 V - 120 V	498 W / 346 W	
	AC 220 V - 240 V	483 W / 337 W	
<b>Güç Tüketimi (Bekleme Modu)</b>	AC 100 V - 120 V	0,5 W ("Bekleme modu" "Düşük" olarak ayarlandığında)	
	AC 220 V - 240 V	0,5 W ("Bekleme modu" "Düşük" olarak ayarlandığında)	
<b>Güç Tüketimi (Ağa Bağlı Bekleme Modu)</b>	AC 100 V - 120 V	15,0 W (LAN) / 15,0 W (HDBaseT) / 15,0 W (Tüm Terminaller ve Ağlar Bağlı) ("Bekleme Modu" "Standart" olarak ayarlandığında)	
	AC 220 V - 240 V	13,3 W (LAN) / 13,3 W (HDBaseT) / 13,3 W (Tüm Terminaller ve Ağlar Bağlı) ("Bekleme Modu", "Standart" olarak ayarlandığında)	
<b>Isı yayımı</b>	AC 100 V - 120 V	1699 BTU/sa	
	AC 220 V - 240 V	1648 BTU/sa	
<b>Boyutlar (G x Y x D) (Çıkıntılar hariç)</b>	460 x 169 x 515 mm 18 1/8 x 6 21/32 x 20 9/32 inç		
<b>Kütle</b>	Yaklaşık 13 kg (28 lb)		
<b>Birlikte verilen aksesuarlar</b>	RM-PJ27 Remote Commander (1), AA Boy (R6) piller (2), AC Güç Kablosu (1), Fiş tutucu (1), Terminal kapağı (1), Hızlı Referans Kılavuzu (1), Kullanma Talimatları (CD-ROM) (1)		
<b>Yedek lamba</b>	LMP-F370	LMP-F280	

\*1 Birlikte verilen standart lensle

\*2 Bu değer tahmini bakım zamanıdır, garanti edilen zaman değildir.

Gerçek değer ortam koşullarına ve projektörün kullanım şekline göre değişir.

\*3 Değer, ortalama bir değerdir.

\*4 VESA İndirgenmiş Karartma sinyali için kullanılabilir.

Dağıtımca:

Tüm özellikler için şu adresi ziyaret edin: [pro.sony.eu/installation](http://pro.sony.eu/installation)

© 2015 Sony Corporation. Tüm hakları saklıdır. Tamamının veya bir bölümünün izinsiz çoğaltılması kesinlikle yasaktır. Özellikler ve teknik özellikler önceden bildirilmeden değiştirilebilir. Metrik olmayan tüm ölçümler yaklaşık değerlerdir. "Sony" ve "BrightEra", Sony Corporation'in tescilli ticari markaları veya ticari markalarıdır. Diğer tüm ticari markalar ilgili sahiplerine aittir.

Sony; Basın ve Yayın, Video Güvenlik, Medikal, Dijital Sinema ve Ekranlar gibi birçok sektörde işletmelere AV/IT çözümleri sunan lider kuruluştur. İşletmelere ve müşterilerine dijital görsel-ışıl içerik oluşturma, yönetme ve dağıtmaya yönelik yüksek kaliteli ürünler, sistemler ve uygulamalar sunar. Yenilikçi, piyasada lider ürünler sunma konusunda 25 yıldan fazla tecrübesiyle Sony, müşterilerine olağanüstü kalite ve değer sunmak için sektörde en iyi konumdadır. Köklü teknoloji ortaklarından oluşan bir ağ ile işbirliği halinde çalışan Sony, her kurumun kendine ait iş hedeflerine ulaşması için yazılım ve sistemleri birleştirerek, müşterilerin gereksinimlerine hitap eden uçtan uca çözümler sunar. Daha fazla bilgi için lütfen [www.pro.sony.eu](http://www.pro.sony.eu) adresini ziyaret edin.

HCT\_VPL-FH60 and VPL-FH65\_Projector\_Datasheet\_J3091\_UK\_13/5/15\_V1

Bizi Twitter™'da takip edin: @SonyDisplays

SONY